



BOD POB PLENTYN YN CAEL Y DECHRAU GORAU MEWN BYWYD

BYDDWN NI'N GWEITHIO GYDA'N GILYDD I WNEUD Y CANLYNOL:



Mabwysiadu dull cydlynus o gefnogi iechyd meddwl a llesiant ein plant a'n pobl ifanc, fel eu bod yn gallu ffynnu a blodeuo.



Sicrhau, pan fydd ein plant ifancaf yn cychwyn yn yr ysgol, eu bod yn hyderus ac yn barod i ddysgu.



Sicrhau gwell aliniad a mynediad at wasanaethau ymyrraeth gynnar, er mwyn diwallu anghenion ein plant, ein pobl ifanc a'u teuluoedd.



Datblygu llwybrau academaidd a galwedigaethol priodol, i sicrhau bod pawb o'n pobl ifanc sy'n gadael yr ysgol yn cael mynediad at gyfleoedd addysg, cyflogaeth neu hyfforddiant.



BOD EIN HOLL GYMUNEDAU YN LLEWYRCHUS AC YN GYNALIADWY

BYDDWN NI'N GWEITHIO GYDA'N GILYDD I WNEUD Y CANLYNOL:



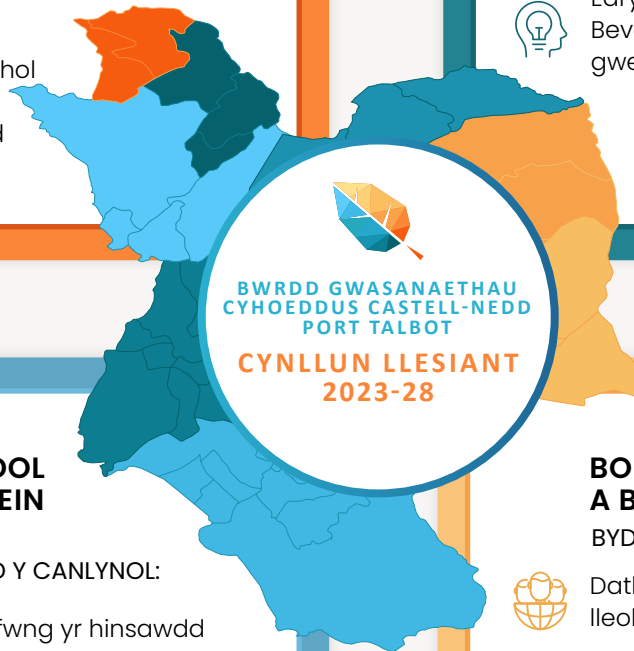
Sicrhau bod y rhai sydd angen help a chefnogaeth gyda chostau byw yn gwybod pa gefnogaeth sydd ar gael a sut mae cael mynediad ati.



Nodi bylchau o ran cymorth a chefnogaeth a sut gellid rhoi sylw i'r bylchau hynny.



Edrych eto ar y gwaith a wnaed gyda chefnogaeth Sefydliad Bevan cyn y pandemig, ac ailosod yr amcanion a'r camau gweithredu strategol i roi sylw i achosion gwaelodol tlodi nawr.



BOD MODD I GENEDLAETHAU'R DYFODOL FWYNHAU EIN HAMGYLCHEDD LLEOL, EIN DIWYLLIANT A'N TREFTADAETH

BYDDWN NI'N GWEITHIO GYDA'N GILYDD I WNEUD Y CANLYNOL:



Cymryd camau ar y cyd i fynd i'r afael ag argyfwng yr hinsawdd (addasu a lliniaru).



Annog ymgysylltu a chyfranogi mewn gweithgareddau diwylliannol a dathlu a chadw ein hasedau diwylliannol.



Annog economi leol adnewyddol, lle caiff effeithiau cynhyrchu a threuliant eu lleihau.



Cymryd camau ar y cyd i fynd i'r afael ag argyfwng byd natur a gwella iechyd ein hecosystemau.

BOD MWY O SWYDDI DIOGEL, GWYRDD, AM GYFLOG DA, A BOD SGILIAU'N CAEL EU GWELLA AR DRAWS YR ARDAL

BYDDWN NI'N GWEITHIO GYDA'N GILYDD I WNEUD Y CANLYNOL:



Datblygu economiau Cylchol a Sylfaenol, ac annog pobl a busnesau lleol i wario mwy o arian yn CNPT.



Cynyddu nifer y cyfleoedd prentisiaeth, cyfnodau i hyfforddeion, a lleoliadau gwaith yn yr ardal leol, a chefnogi mwy o bobl i gael mynediad iddynt.



Cefnogi mwy o bobl gyflawni cymwysterau ar y lefel angenrheidiol sy'n gysylltiedig â'r sgiliau mae ar gyflogwyr lleol eu hangen yn awr ac yn y dyfodol.



Sicrhau bod busnesau lleol, pobl leol a chymunedau lleol yn elwa i'r eithaf o fuddsoddi sylweddol o'r tu allan yn yr ardal, p'un a yw eisoes yn digwydd neu wedi'i gynllunio.

